

2025/2026

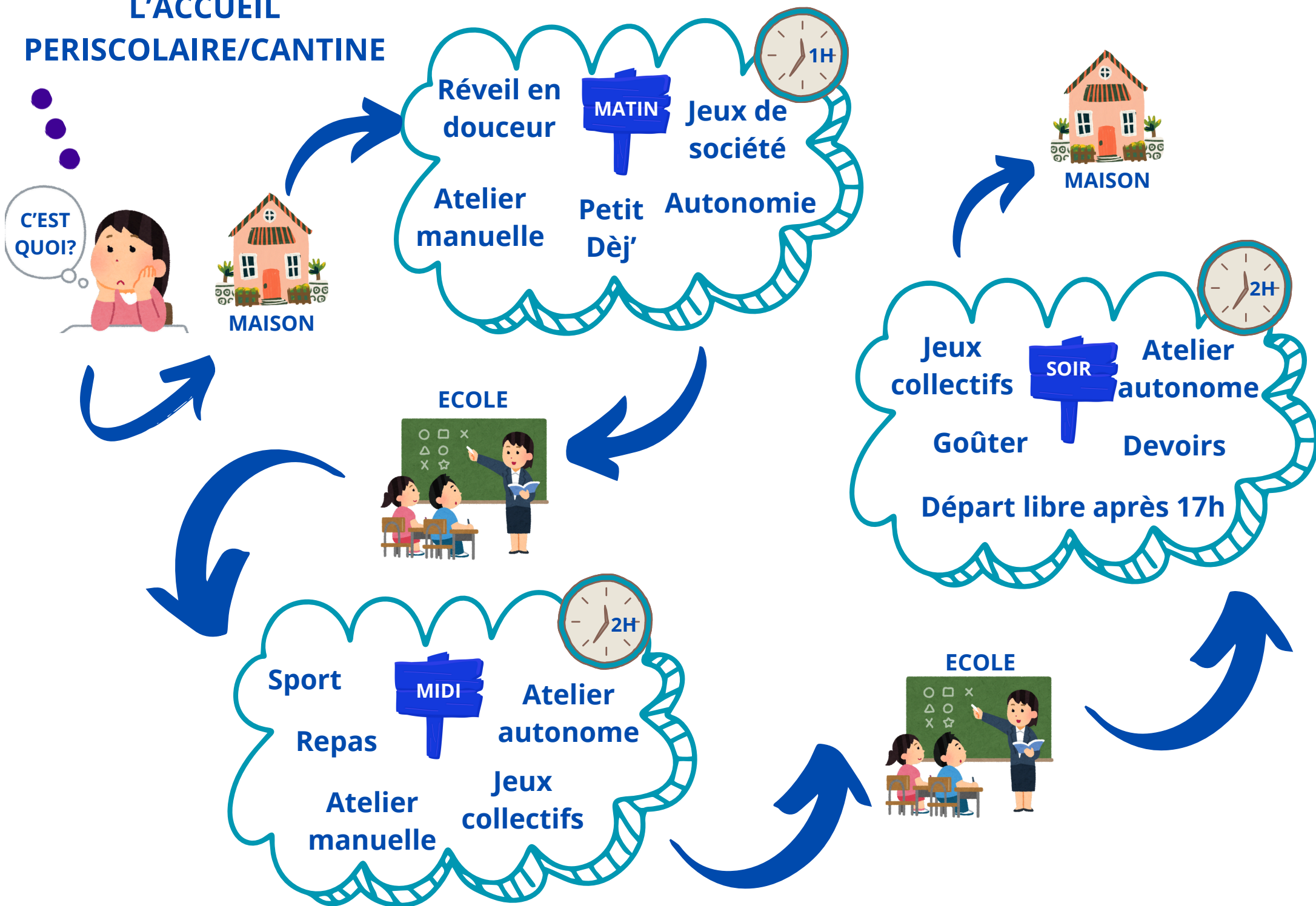
Projet Pédagogique

Le Périscolaire - Cantine de Mélicocq

Directrice : Clerisse Poncelet Ophélie



L'ACCUEIL PERISCOLAIRE/CANTINE



L'accueil périscolaire est un temps de vie collective entre l'école et la famille. Ce temps est complémentaire a l'école

ANIMATEURS



Mets en place projets et activités + échanges avec les familles

FAMILLES

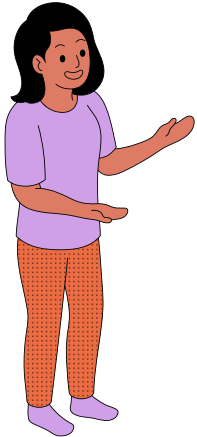


Parents 1ers éducateurs

ENFANTS



DIRECTRICE



Organise la Vie de l'accueil et le lien avec les familles

L'équipe d'animation



Directrice
Ophélie

Adjointe
Émilie

Animatrice
Brigitte

Animatrice
Alison

Animatrice
Victoria

Agent de
restauration
Sabrina

ATSEM
Valérie



OBJECTIFS PEDAGOGIQUES

AUTONOMIE ET EPANOUISSEMENT DE L'ENFANT



- Espaces de vie en autonomie et faciliter l'utilisation du matériel.
- Responsabiliser les enfants au respect et au rangement du matériel.
- Mise en place d'un semi self pour développer l'autonomie en restauration.
- Faire seul des actions de tous les jours (manteau, chaussure, lavage de main, toilette etc....) .

RESPECT ET LE VIVRE ENSEMBLE



- Accepter, aider, écouter les autres.
- Partager, ranger et prendre soin du matériel.
- Développer l'esprit de coopération (grand jeu, défis...)

CHOIX



- Choix de faire ou de ne pas faire.
- Choix des ateliers ou jeux sans jamais imposer.
- Mise en place de sondage
- Réserver sa place au 1er ou 2ème service



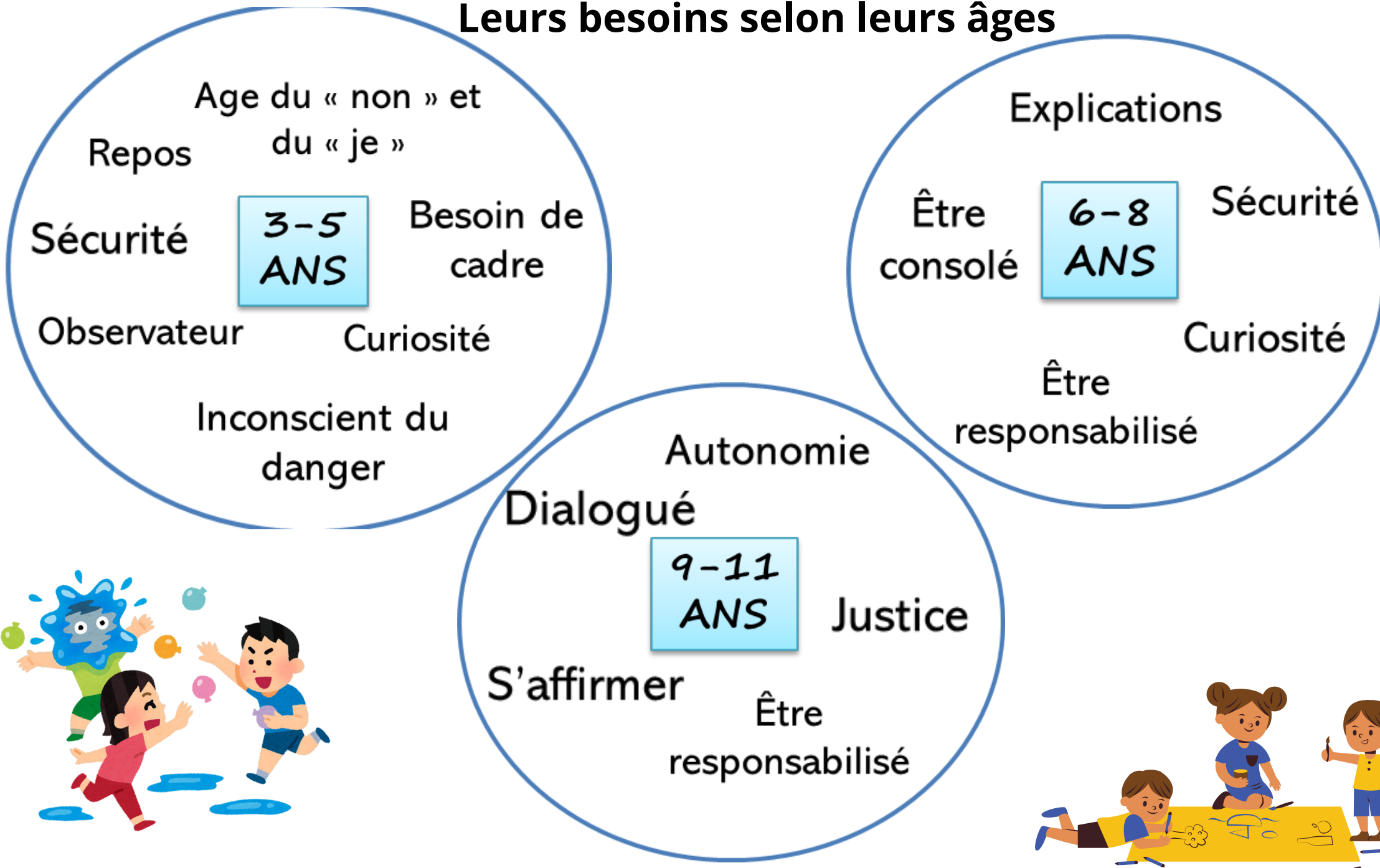
DEVELOPPEMENT DURABLE



- Trie des déchets alimentaire et non alimentaire
- Non gaspillage de l'eau, des aliments, des papiers (serviettes, mouchoirs)
- Eteindre les lumières en sortant.
- Débrancher les appareils quand c'est nécessaire.

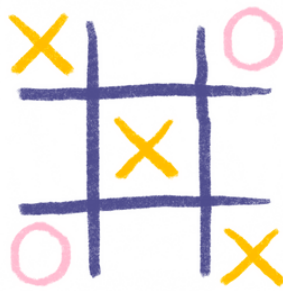
LE PUBLIC

Leurs besoins selon leurs âges



7h15-8h20

Organisation du matin



Proposition
d'activité à
l'enfant

Noter et compter les
enfants présents

L'Animateur vient
ouvrir aux parents

Noter sur le cahier
INFOS les remarques,
questions des
parents...

Un 1^{er} groupe
range et monte
avec un anim' dans
la cour.

Enfant de maternelle
accompagné par un
adulte à un
animateur

Les Enfants
peuvent amener
leur petit déjeuner

Le 2^{ème} groupe
range et monte
avec le 2^{ème} anim
vers 8h15 dans la
cour.

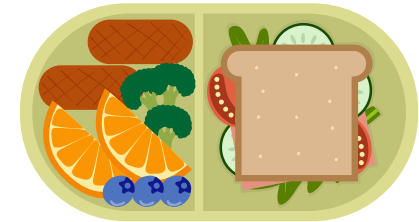
Le Péri' doit être
ranger et désinfecté
avant 8h30.

8h départ maternelles avec
Valérie, compter les enfants
qui montent chez les
maternelles.



11h30-13h20

Organisation du midi



PS-MS-GS

CP AU CM2

11h30 – 12h15

Passage aux toilettes et lavage de mains. Repas des PS/MS avec l'ATSEM. Passage aux toilettes et lavage de mains. Repas des GS avec l'anim' référent du service

12h15 – 13h00

Deux activités sont proposées par les animateurs aux enfants.

13h00 – 13h20

Les PS et MS partent à la sieste. Les GS partent à l'extérieur ou restent à l'intérieur avec l'animateur en jeux libres.

11h30 – 11h45

Chaque enfant s'inscrit soit au repas du 1er service ou choisit une des différentes activités proposées.

Passage aux toilettes et lavage de mains pour le 1er service et départ aux activités pour le 2ème groupe.

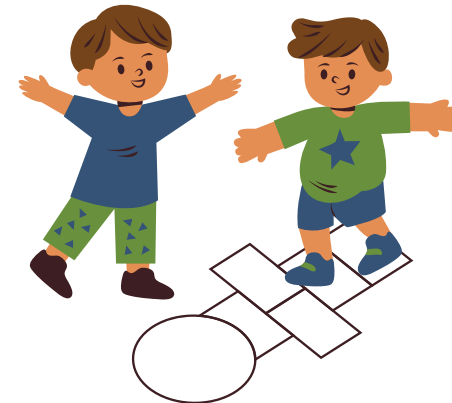
12h30

Passage aux toilettes et lavage de mains pour le 2ème service et départ aux activités pour le 1er groupe.

Le repas est un moment convivial. La salle du restaurant est installée avec différentes tables de 3 hauteurs différentes. Les enfants participent à la mise en place, service et débarrassage de leurs tables. Chaque enfant est responsable de sa table.

16h30-18h30

Organisation du soir



**Les activités doivent être
fini et ranger à 17h55.**

**Retour au calme
après 18h.**

PS/MS/GS

Passage aux toilettes et lavage de mains
Les enfants se placent sur les 2 tables misent
pour leur groupe.

Pour se resservir, l'animateur référent du
groupe fait les allers retours pour chercher le
goûter.

1 chef de table débarrasse et nettoie la table
avec l'aide de l'animateur.

A la fin du goûter Valérie part au péri avec le
groupe PS/MS.

CP-CM2

Passage aux toilettes et lavage de mains

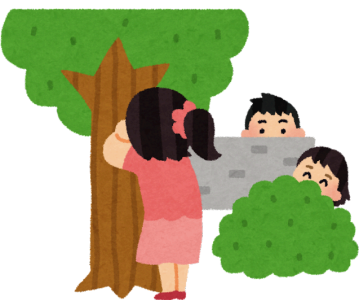
Chaque enfant prend son étiquette et la place
sur l'activité de son choix.

Chaque groupe de classe passe au self
récupérer son goûter et part s'installer à une
table.

1 chef de table nettoie et débarrasse la table.
Chaque animateur prend son groupe et part à
son atelier, son jeu ou les devoirs.

**Tout doit être
ranger à leurs
places.**

**Les animateurs de fermeture
rangent que les jeux
autonomes.**





**Alterner les
activités
physiques et
calmes**

**Proposer des
activités
encadrées ou
en autonomie**

**Alterner les
moments en
petit ou grand
groupe**

**Établir des règles
de vie en
collectivité
décidées et
négociées avec les
enfants**

LES ACTIVITÉS

**Mettre en place
des moments
d'échanges entre
animateurs et
enfants**



**Mixer les
groupes
d'enfants en
fonction des
activités
définies**

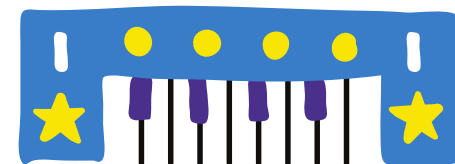


**Mise en place de
réunions avec les
enfants**

**Proposer des
activités
individuelles et
collectives**



PROJETS DE L'ANNÉE



GRANDS AXES

- **C'est nous les artistes!**
- **Bouge ton corps!**
- **Booste ton imagination!**
- **Deviens un super héros ANTIGASPI!**

THÈMES GLOBAL

- **Marché des producteurs**
- **Semaine du goût**
- **Noël**
- **Pâques**
- **Fêtes des mères et des pères**
- **Fête de fin d'année**

Des journées à thèmes seront organisées dans l'année selon le prestataire de restauration.



IMPORTANT

Points non négociable



L'animateur doit proposer des **activités** en relation avec le **projet** pédagogique.

Respecter les lieux d'accueil (rangements, nettoyage des tables...).



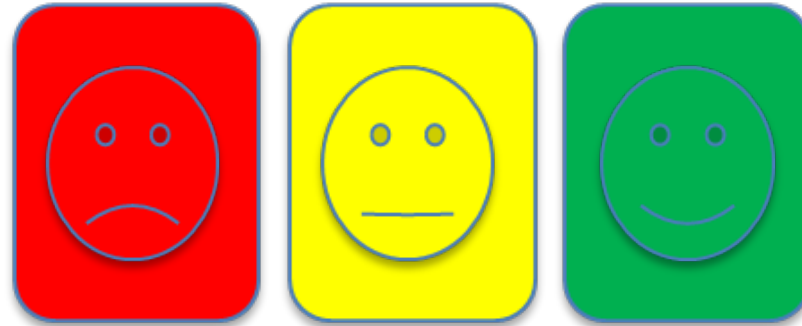
L'animateur ne doit **pas** **fumer** dans l'enceinte de l'établissement.

Chaque animateur doit garder **ses distances** auprès des enfants et des parents.

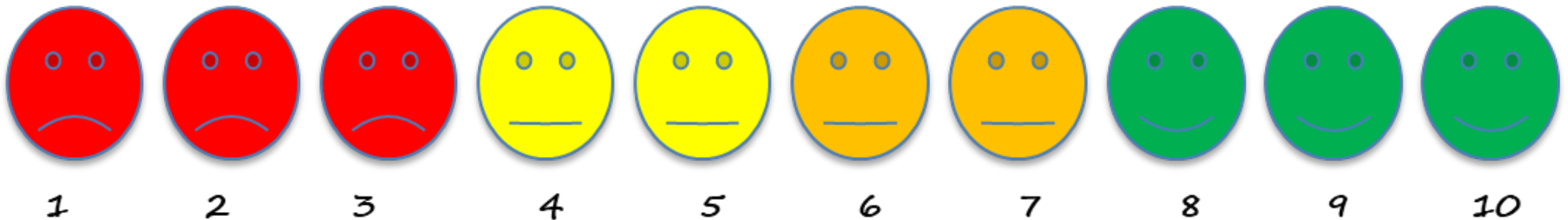
Retards ou absences non justifiées peuvent être **sanctionnées**.

Évaluation des objectifs

- 6 ANS : Jeu de cartes avec 3 images différentes.



+ 6 ANS : Jeu de cartes entre 1 et 10.



- Réunions bilan avec l'équipe d'animation et avec les enfants .
- Sondage auprès des familles.

Coin atelier

Coin lecture

Coin garage

**Coin
GS**



**Banc
PS MS**

**Coin
enfant
+ soin**



Table 1

Table 2

Table 3

**Coin jeu
de table**

Coin bureau

PLAN DU PERISCO'



**Coin maison
poupée -cuisine**



Plats chaud

Pain

Self

CUISINE

Débarassage

Poubelles

**Table
3**

**Table
2**

**Table
4**

Table 5

Table 1

PLAN CANTINE

SAS

**Micro-
onde**

**Service (assiette, couverts,
verre, serviettes...)**

Goûter

